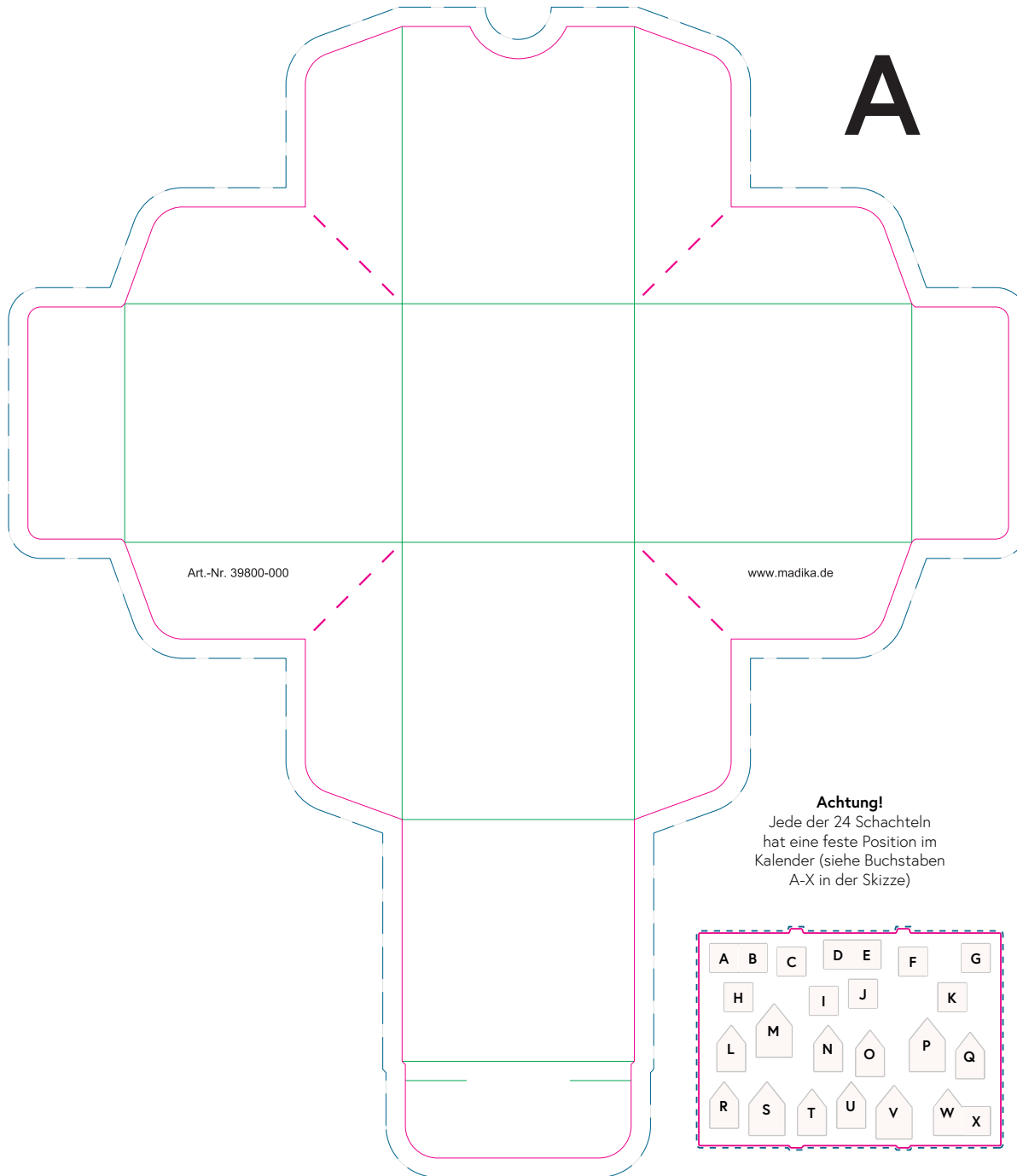


A

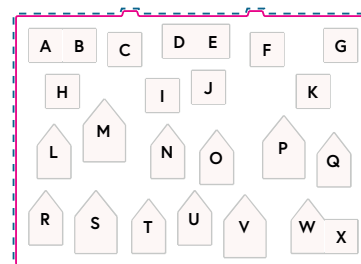


Art.-Nr. 39800-000

www.madika.de

Achtung!

Jede der 24 Schachteln hat eine feste Position im Kalender (siehe Buchstaben A-X in der Skizze)



DESIGNVORLAGE Faltschachtel

madika
by EGGER DRUCK

Außenseite

Adventskalender Weihnachtsdorf
Weihnachtsdorf
39800-000

Anleitung

1. Legen Sie in Ihrem Grafikprogramm ein neues Dokument mit den folgenden Maßen an: **299,00 mm x 211,50 mm**

Das ist das Format, in dem Sie Ihre Druckdaten anlegen und übermitteln sollen.

2. Platzieren Sie nun die **Designvorlage** (diese komplette PDF-Datei) in Originalgröße und unverändert in Ihrem Grafikprogramm.
3. Sperren Sie die Ebene mit der Designvorlage und setzen Sie diese an oberste Stelle. Nun können Sie auf darunterliegenden Ebenen mit Ihrer Gestaltung starten.

Legende

	Schnittlinien		Beschnittzugabe (3 mm)
	Rilllinien	Klebeflächen/Non-Print:	
	Ritzlinien		Außenseite
			Innenseite

Hinweise

Bedingt sichtbare Bereiche sowie eine Empfehlung zur Leserichtung finden Sie im Produkt-Datenblatt.

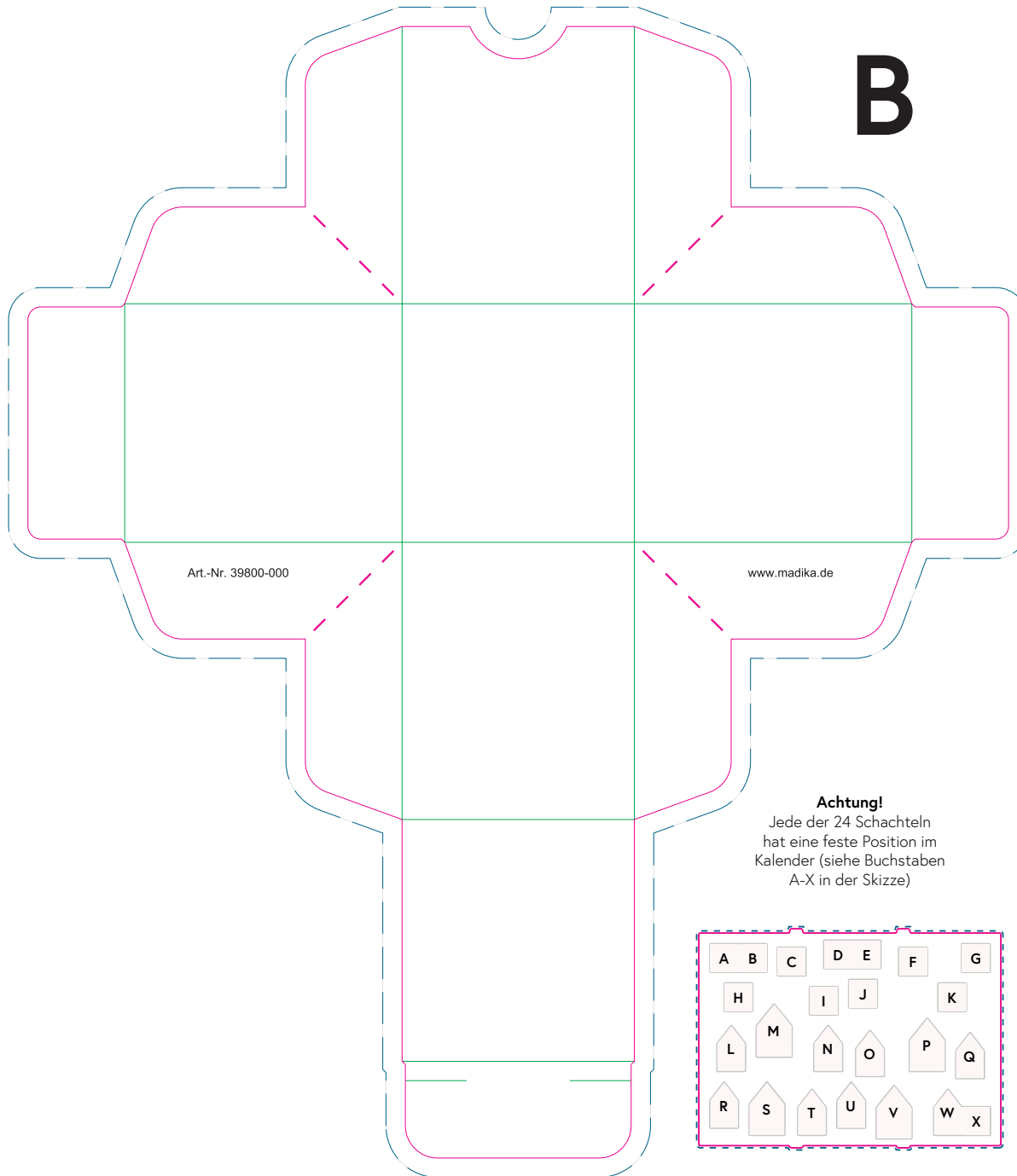
Bitte berücksichtigen Sie, dass diese Designvorlage ohne unser Einverständnis nicht verwendet, bzw. an Dritte weitergegeben werden darf (§18 UWG).



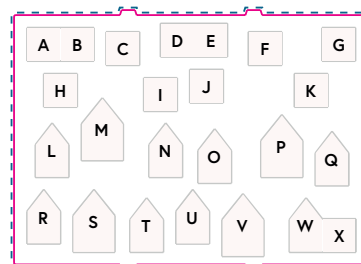
Vergessen Sie nicht, die allgemeinen Vorgaben zur Datenerstellung zu beachten.

Haben Sie Fragen? Tel.: 08191 91 80 80 E-Mail: service@madika.de

B



Achtung!
Jede der 24 Schachteln
hat eine feste Position im
Kalender (siehe Buchstaben
A-X in der Skizze)



DESIGNVORLAGE Faltschachtel

madika
by EGGER DRUCK

Außenseite

Adventskalender Weihnachtsdorf
Weihnachtsdorf
39800-000







Anleitung

1. Legen Sie in Ihrem Grafikprogramm ein neues Dokument mit den folgenden Maßen an: **299,00 mm x 211,50 mm**

Das ist das Format, in dem Sie Ihre Druckdaten
anlegen und übermitteln sollen.

2. Platzieren Sie nun die **Designvorlage** (diese komplette PDF-Datei) in Originalgröße und unverändert in Ihrem Grafikprogramm.
3. Sperren Sie die Ebene mit der Designvorlage und setzen Sie diese an oberste Stelle. Nun können Sie auf darunterliegenden Ebenen mit Ihrer Gestaltung starten.

Legende

	Schnittlinien		Beschnittzugabe (3 mm)
	Rilllinien	Klebeflächen/Non-Print:	
	Ritzlinien		Außenseite
			Innenseite

Hinweise

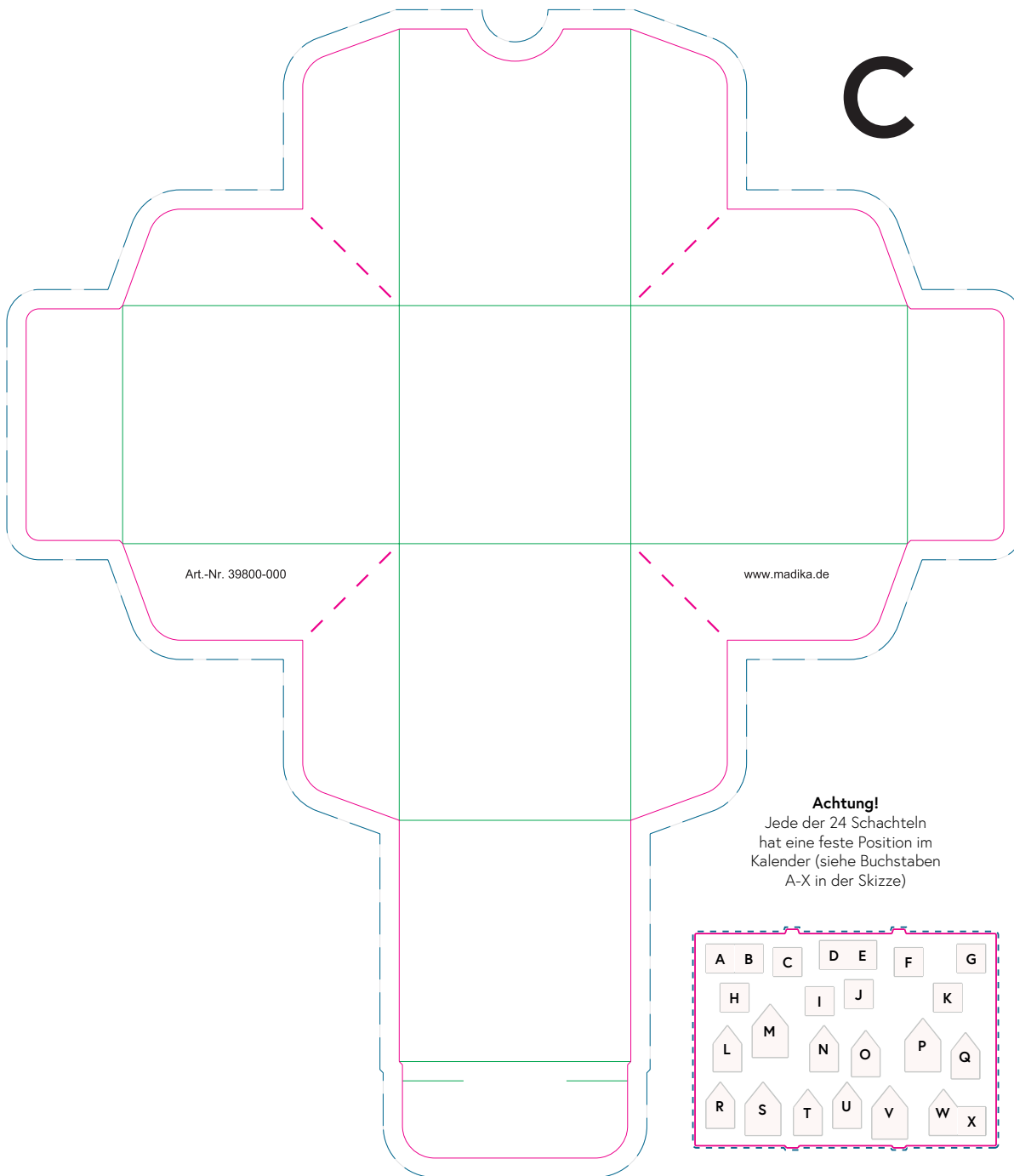
Bedingt sichtbare Bereiche sowie eine Empfehlung zur Leserichtung finden Sie im Produkt-Datenblatt.

Bitte berücksichtigen Sie, dass diese Designvorlage ohne unser Einverständnis nicht verwendet, bzw. an Dritte weitergegeben werden darf (§18 UWG).



Vergessen Sie nicht, die allgemeinen Vorgaben zur Datenerstellung zu beachten.

Haben Sie Fragen? Tel.: 08191 91 80 80 E-Mail: service@madika.de



DESIGNVORLAGE Faltschachtel

madika
by EGGER DRUCK

Außenseite

Adventskalender Weihnachtsdorf
Weihnachtsdorf
39800-000

Anleitung

1. Legen Sie in Ihrem Grafikprogramm ein neues Dokument mit den folgenden Maßen an: **299,00 mm x 211,50 mm**

Das ist das Format, in dem Sie Ihre Druckdaten
anlegen und übermitteln sollen.

2. Platzieren Sie nun die **Designvorlage** (diese komplette PDF-Datei) in Originalgröße und unverändert in Ihrem Grafikprogramm.
3. Sperren Sie die Ebene mit der Designvorlage und setzen Sie diese an oberste Stelle. Nun können Sie auf darunterliegenden Ebenen mit Ihrer Gestaltung starten.

Legende

	Schnittlinien		Beschnittzugabe (3 mm)
	Rilllinien	Klebeflächen/Non-Print:	
	Ritzlinien		Außenseite
			Innenseite

Hinweise

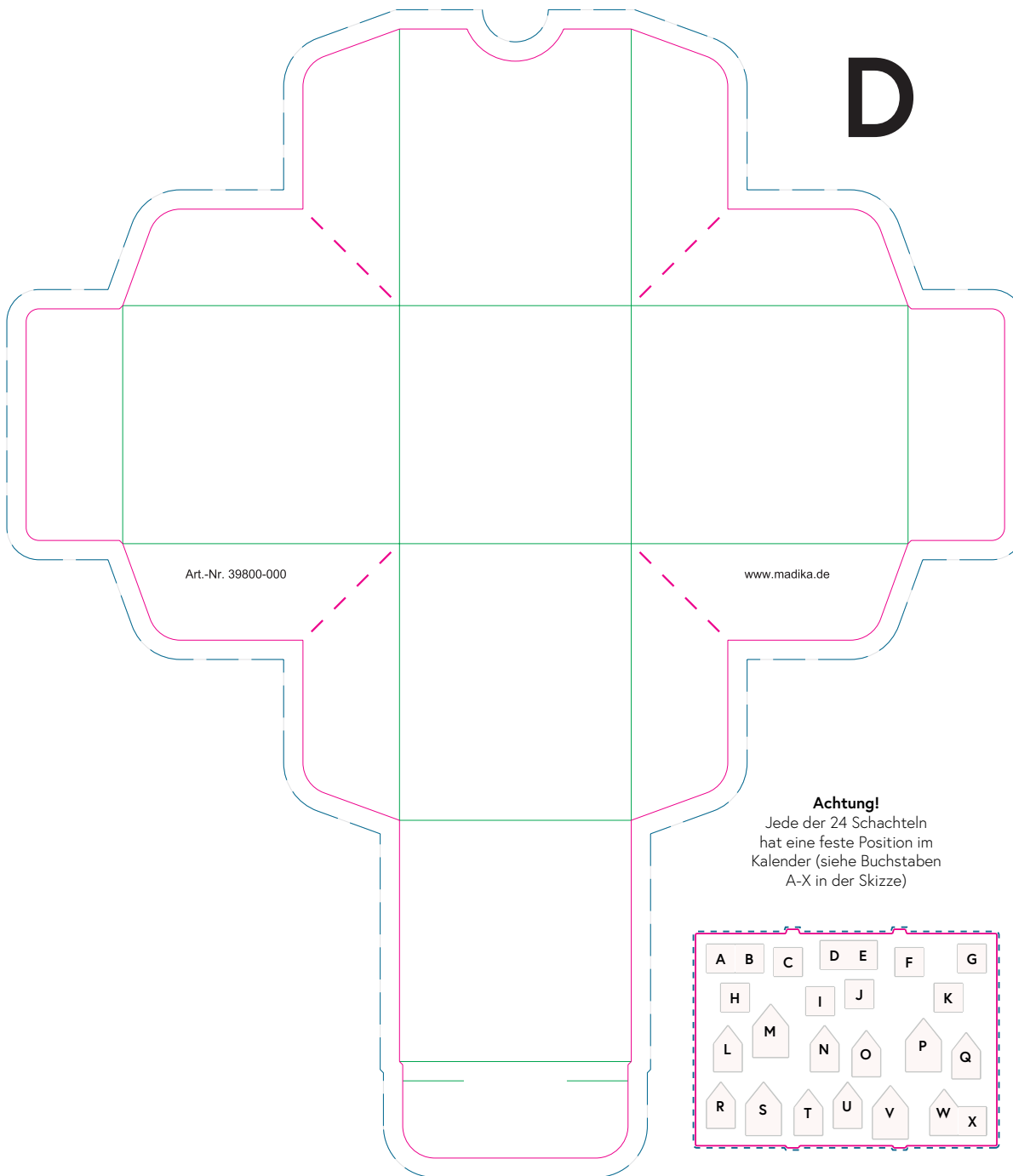
Bedingt sichtbare Bereiche sowie eine Empfehlung zur Leserichtung finden Sie im Produkt-Datenblatt.

Bitte berücksichtigen Sie, dass diese Designvorlage ohne unser Einverständnis nicht verwendet, bzw. an Dritte weitergegeben werden darf (§18 UWG).



**Vergessen Sie nicht, die allgemeinen Vorgaben zur
Datenerstellung zu beachten.**

Haben Sie Fragen? Tel.: 08191 91 80 80 E-Mail: service@madika.de



DESIGNVORLAGE Faltschachtel

madika
by EGGER DRUCK

Außenseite

Adventskalender Weihnachtsdorf
Weihnachtsdorf
39800-000

Anleitung

1. Legen Sie in Ihrem Grafikprogramm ein neues Dokument mit den folgenden Maßen an: **299,00 mm x 211,50 mm**

Das ist das Format, in dem Sie Ihre Druckdaten anlegen und übermitteln sollen.

2. Platzieren Sie nun die **Designvorlage** (diese komplette PDF-Datei) in Originalgröße und unverändert in Ihrem Grafikprogramm.
3. Sperren Sie die Ebene mit der Designvorlage und setzen Sie diese an oberste Stelle. Nun können Sie auf darunterliegenden Ebenen mit Ihrer Gestaltung starten.

Legende

	Schnittlinien		Beschnittzugabe (3 mm)
	Rilllinien	Klebeflächen/Non-Print:	
	Ritzlinien		Außenseite
			Innenseite

Hinweise

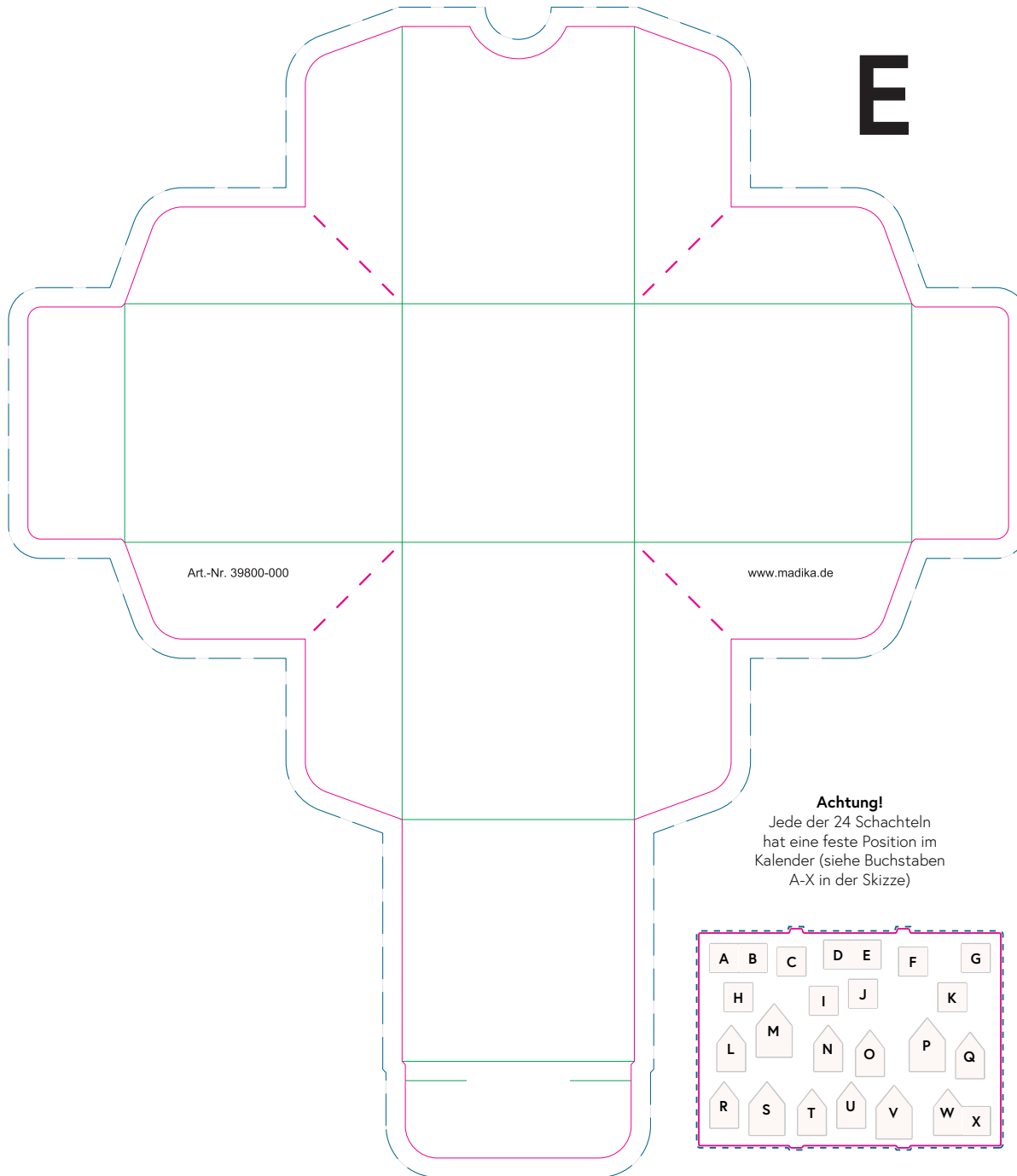
Bedingt sichtbare Bereiche sowie eine Empfehlung zur Leserichtung finden Sie im Produkt-Datenblatt.

Bitte berücksichtigen Sie, dass diese Designvorlage ohne unser Einverständnis nicht verwendet, bzw. an Dritte weitergegeben werden darf (§18 UWG).

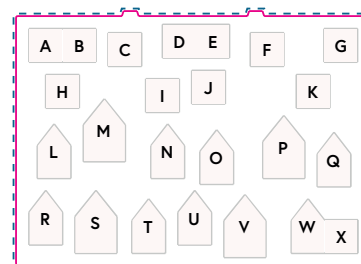
>> Vergessen Sie nicht, die allgemeinen Vorgaben zur Datenerstellung zu beachten.

Haben Sie Fragen? Tel.: 08191 91 80 80 E-Mail: service@madika.de

E



Achtung!
Jede der 24 Schachteln
hat eine feste Position im
Kalender (siehe Buchstaben
A-X in der Skizze)



DESIGNVORLAGE Faltschachtel

madika
by EGGER DRUCK

Außenseite

Adventskalender Weihnachtsdorf
Weihnachtsdorf
39800-000

Anleitung

1. Legen Sie in Ihrem Grafikprogramm ein neues Dokument mit den folgenden Maßen an: **299,00 mm x 211,50 mm**

Das ist das Format, in dem Sie Ihre Druckdaten anlegen und übermitteln sollen.

2. Platzieren Sie nun die **Designvorlage** (diese komplette PDF-Datei) in Originalgröße und unverändert in Ihrem Grafikprogramm.
3. Sperren Sie die Ebene mit der Designvorlage und setzen Sie diese an oberste Stelle. Nun können Sie auf darunterliegenden Ebenen mit Ihrer Gestaltung starten.

Legende

	Schnittlinien		Beschnittzugabe (3 mm)
	Rilllinien	Klebeflächen/Non-Print:	
	Ritzlinien		Außenseite
			Innenseite

Hinweise

Bedingt sichtbare Bereiche sowie eine Empfehlung zur Leserichtung finden Sie im Produkt-Datenblatt.

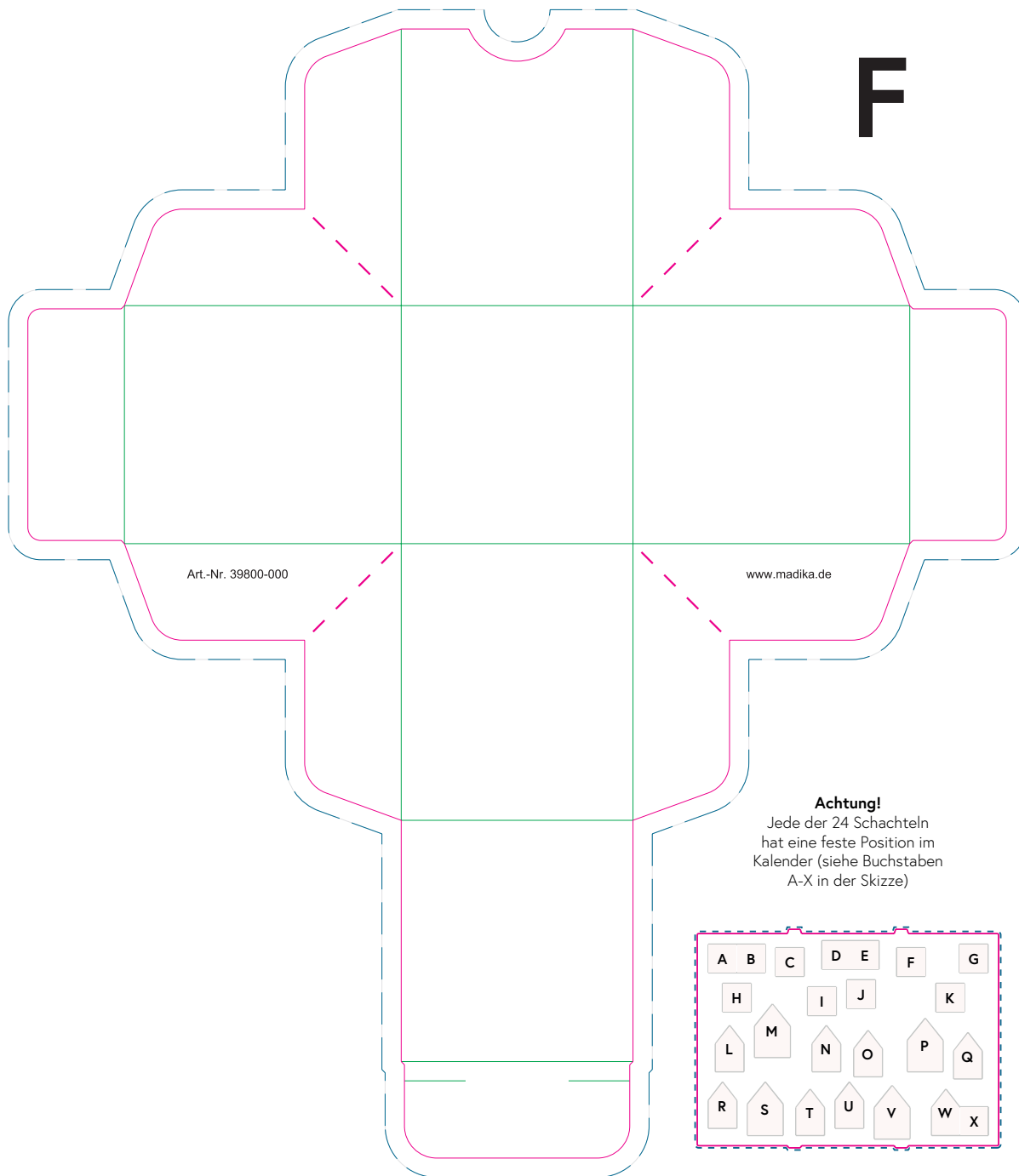
Bitte berücksichtigen Sie, dass diese Designvorlage ohne unser Einverständnis nicht verwendet, bzw. an Dritte weitergegeben werden darf (§18 UWG).



Vergessen Sie nicht, die allgemeinen Vorgaben zur Datenerstellung zu beachten.

Haben Sie Fragen? Tel.: 08191 91 80 80 E-Mail: service@madika.de

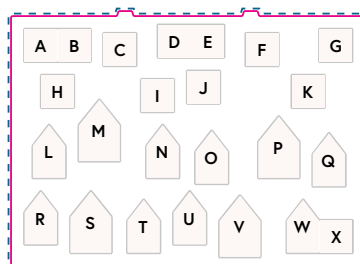
F



Art.-Nr. 39800-000

www.madika.de

Achtung!
Jede der 24 Schachteln
hat eine feste Position im
Kalender (siehe Buchstaben
A-X in der Skizze)



DESIGNVORLAGE Faltschachtel

madika
by EGGER DRUCK

Außenseite

Adventskalender Weihnachtsdorf
Weihnachtsdorf
39800-000







Anleitung

1. Legen Sie in Ihrem Grafikprogramm ein neues Dokument mit den folgenden Maßen an: **299,00 mm x 211,50 mm**

Das ist das Format, in dem Sie Ihre Druckdaten anlegen und übermitteln sollen.

2. Platzieren Sie nun die **Designvorlage** (diese komplette PDF-Datei) in Originalgröße und unverändert in Ihrem Grafikprogramm.
3. Sperren Sie die Ebene mit der Designvorlage und setzen Sie diese an oberste Stelle. Nun können Sie auf darunterliegenden Ebenen mit Ihrer Gestaltung starten.

Legende

	Schnittlinien		Beschnittzugabe (3 mm)
	Rilllinien	Klebeflächen/Non-Print:	
	Ritzlinien		Außenseite
			Innenseite

Hinweise

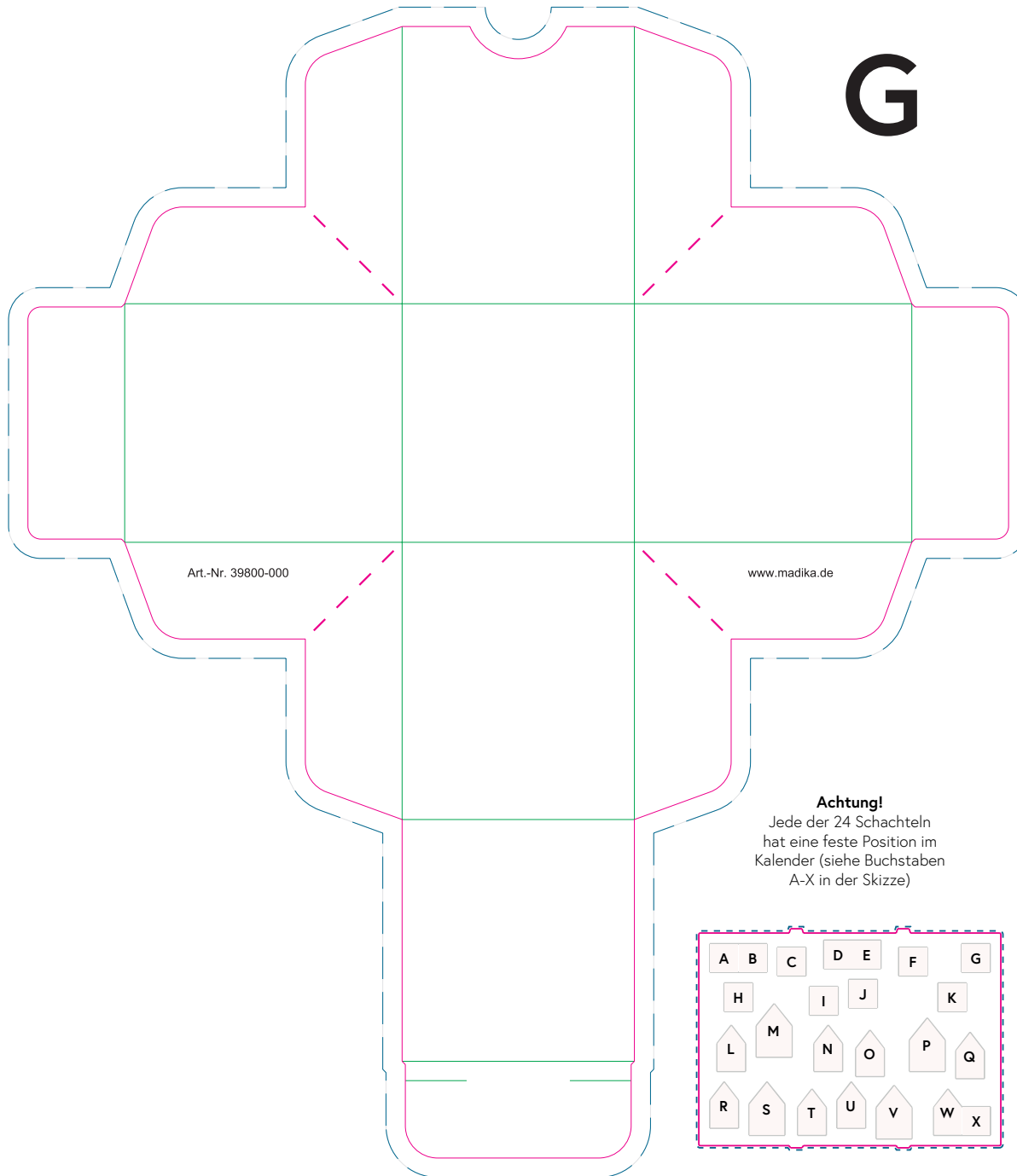
Bedingt sichtbare Bereiche sowie eine Empfehlung zur Leserichtung finden Sie im Produkt-Datenblatt.

Bitte berücksichtigen Sie, dass diese Designvorlage ohne unser Einverständnis nicht verwendet, bzw. an Dritte weitergegeben werden darf (§18 UWG).

>> Vergessen Sie nicht, die allgemeinen Vorgaben zur Datenerstellung zu beachten.

Haben Sie Fragen? Tel.: 08191 91 80 80 E-Mail: service@madika.de

G



DESIGNVORLAGE Faltschachtel

madika
by EGGER DRUCK

Außenseite

Adventskalender Weihnachtsdorf
Weihnachtsdorf
39800-000




Anleitung

1. Legen Sie in Ihrem Grafikprogramm ein neues Dokument mit den folgenden Maßen an: **299,00 mm x 211,50 mm**

Das ist das Format, in dem Sie Ihre Druckdaten anlegen und übermitteln sollen.

2. Platzieren Sie nun die **Designvorlage** (diese komplette PDF-Datei) in Originalgröße und unverändert in Ihrem Grafikprogramm.
3. Sperren Sie die Ebene mit der Designvorlage und setzen Sie diese an oberste Stelle. Nun können Sie auf darunterliegenden Ebenen mit Ihrer Gestaltung starten.

Legende

	Schnittlinien		Beschnittzugabe (3 mm)		
	Rilllinien	Klebeflächen/Non-Print:			
	Ritzlinien		Außenseite		Innenseite

Hinweise

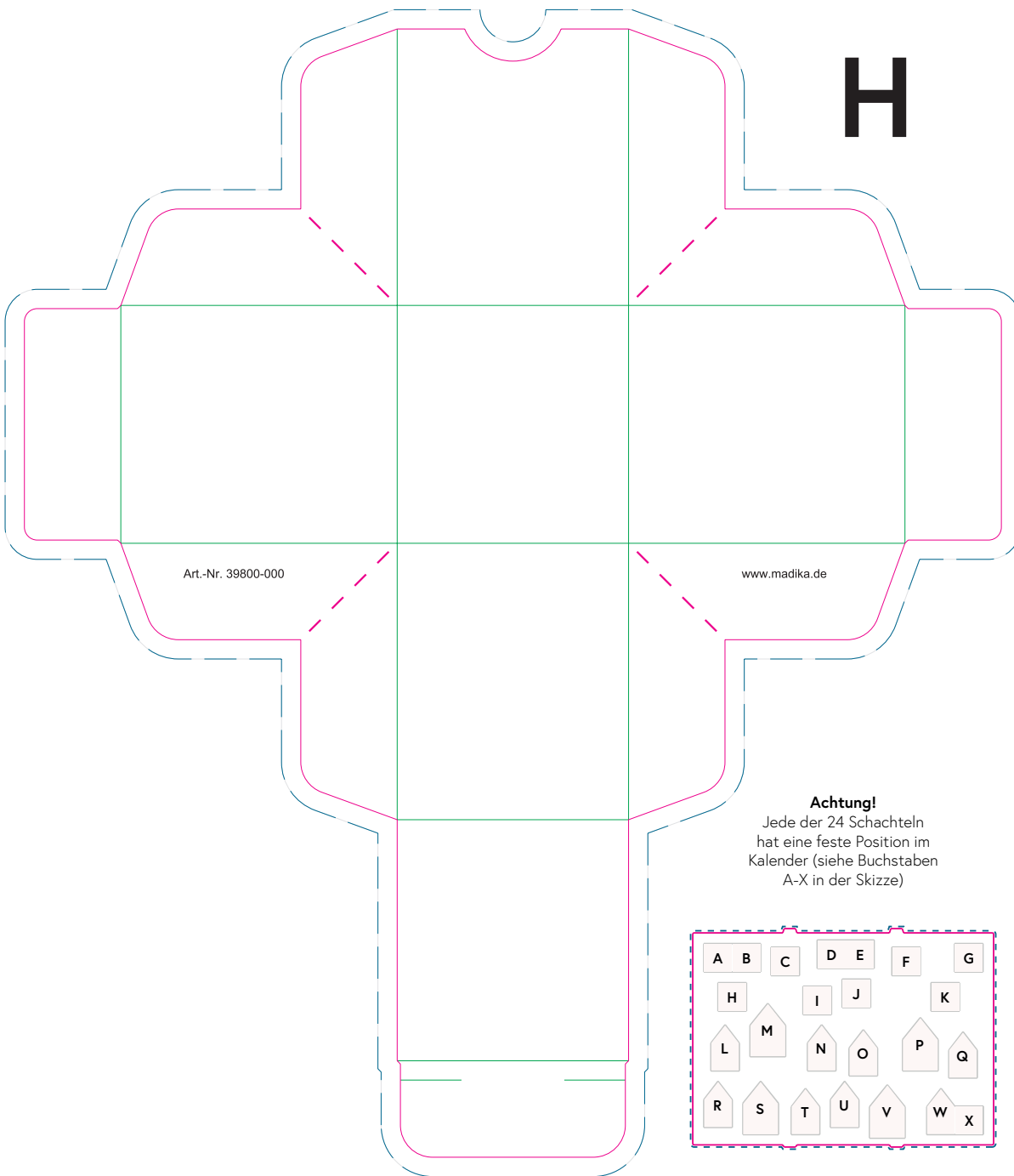
Bedingt sichtbare Bereiche sowie eine Empfehlung zur Leserichtung finden Sie im Produkt-Datenblatt.

Bitte berücksichtigen Sie, dass diese Designvorlage ohne unser Einverständnis nicht verwendet, bzw. an Dritte weitergegeben werden darf (§18 UWG).



Vergessen Sie nicht, die allgemeinen Vorgaben zur Datenerstellung zu beachten.

Haben Sie Fragen? Tel.: 08191 91 80 80 E-Mail: service@madika.de



DESIGNVORLAGE Faltschachtel

madika
by EGGER DRUCK

Außenseite

Adventskalender Weihnachtsdorf
Weihnachtsdorf
39800-000

Anleitung

1. Legen Sie in Ihrem Grafikprogramm ein neues Dokument mit den folgenden Maßen an: **299,00 mm x 211,50 mm**

Das ist das Format, in dem Sie Ihre Druckdaten
anlegen und übermitteln sollen.

2. Platzieren Sie nun die **Designvorlage** (diese komplette PDF-Datei) in Originalgröße und unverändert in Ihrem Grafikprogramm.
3. Sperren Sie die Ebene mit der Designvorlage und setzen Sie diese an oberste Stelle. Nun können Sie auf darunterliegenden Ebenen mit Ihrer Gestaltung starten.

Legende

	Schnittlinien		Beschnittzugabe (3 mm)
	Rilllinien	Klebeflächen/Non-Print:	
	Ritzlinien		Außenseite
			Innenseite

Hinweise

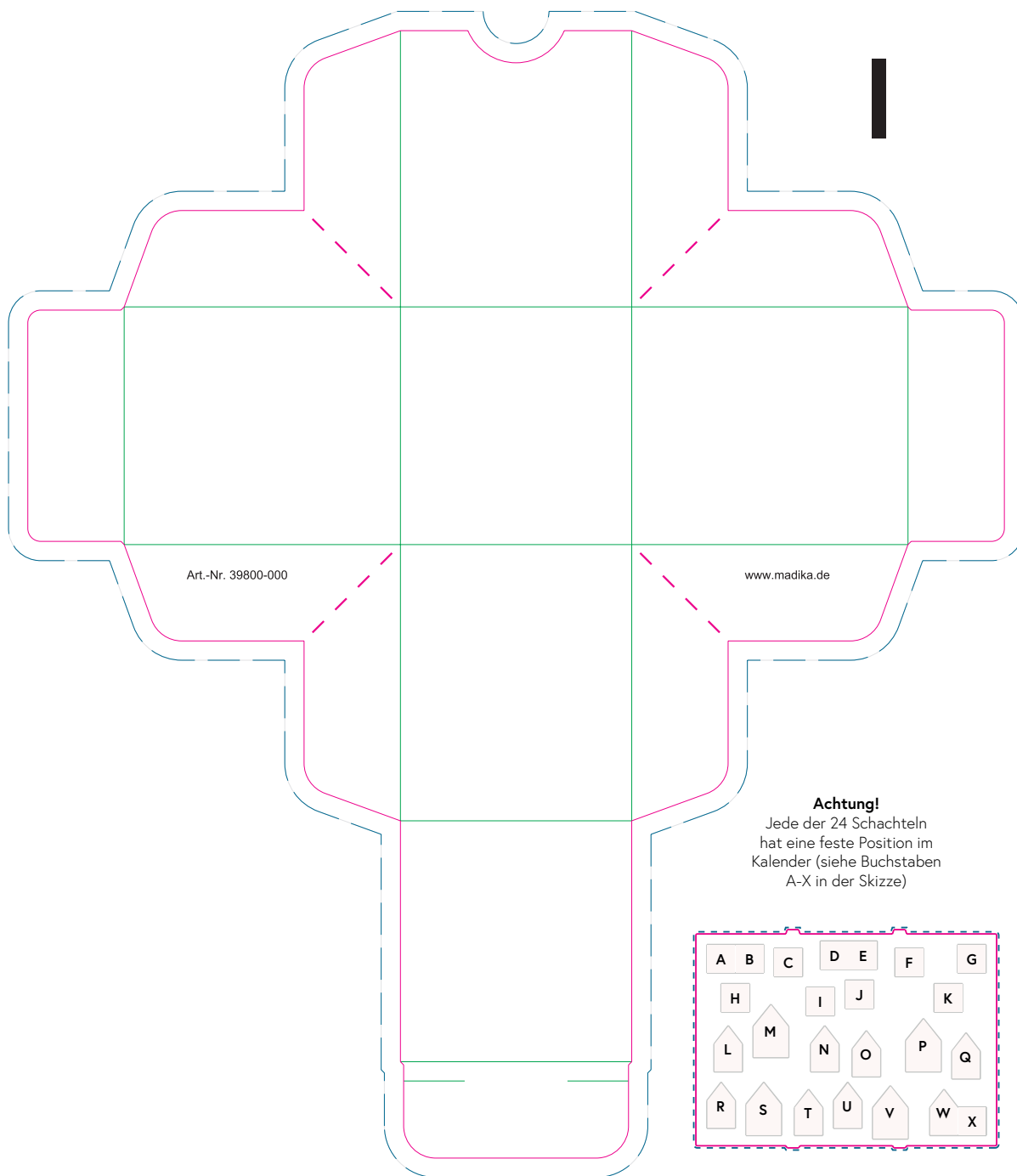
Bedingt sichtbare Bereiche sowie eine Empfehlung zur Leserichtung finden Sie im Produkt-Datenblatt.

Bitte berücksichtigen Sie, dass diese Designvorlage ohne unser Einverständnis nicht verwendet, bzw. an Dritte weitergegeben werden darf (§18 UWG).



Vergessen Sie nicht, die allgemeinen Vorgaben zur Datenerstellung zu beachten.

Haben Sie Fragen? Tel.: 08191 91 80 80 E-Mail: service@madika.de



DESIGNVORLAGE Faltschachtel

madika
by EGGER DRUCK

Außenseite

Adventskalender Weihnachtsdorf
Weihnachtsdorf
39800-000

Anleitung

1. Legen Sie in Ihrem Grafikprogramm ein neues Dokument mit den folgenden Maßen an: **299,00 mm x 211,50 mm**

Das ist das Format, in dem Sie Ihre Druckdaten anlegen und übermitteln sollen.

2. Platzieren Sie nun die **Designvorlage** (diese komplette PDF-Datei) in Originalgröße und unverändert in Ihrem Grafikprogramm.
3. Sperren Sie die Ebene mit der Designvorlage und setzen Sie diese an oberste Stelle. Nun können Sie auf darunterliegenden Ebenen mit Ihrer Gestaltung starten.

Legende

	Schnittlinien		Beschnittzugabe (3 mm)
	Rilllinien	Klebeflächen/Non-Print:	
	Ritzlinien		Außenseite
			Innenseite

Hinweise

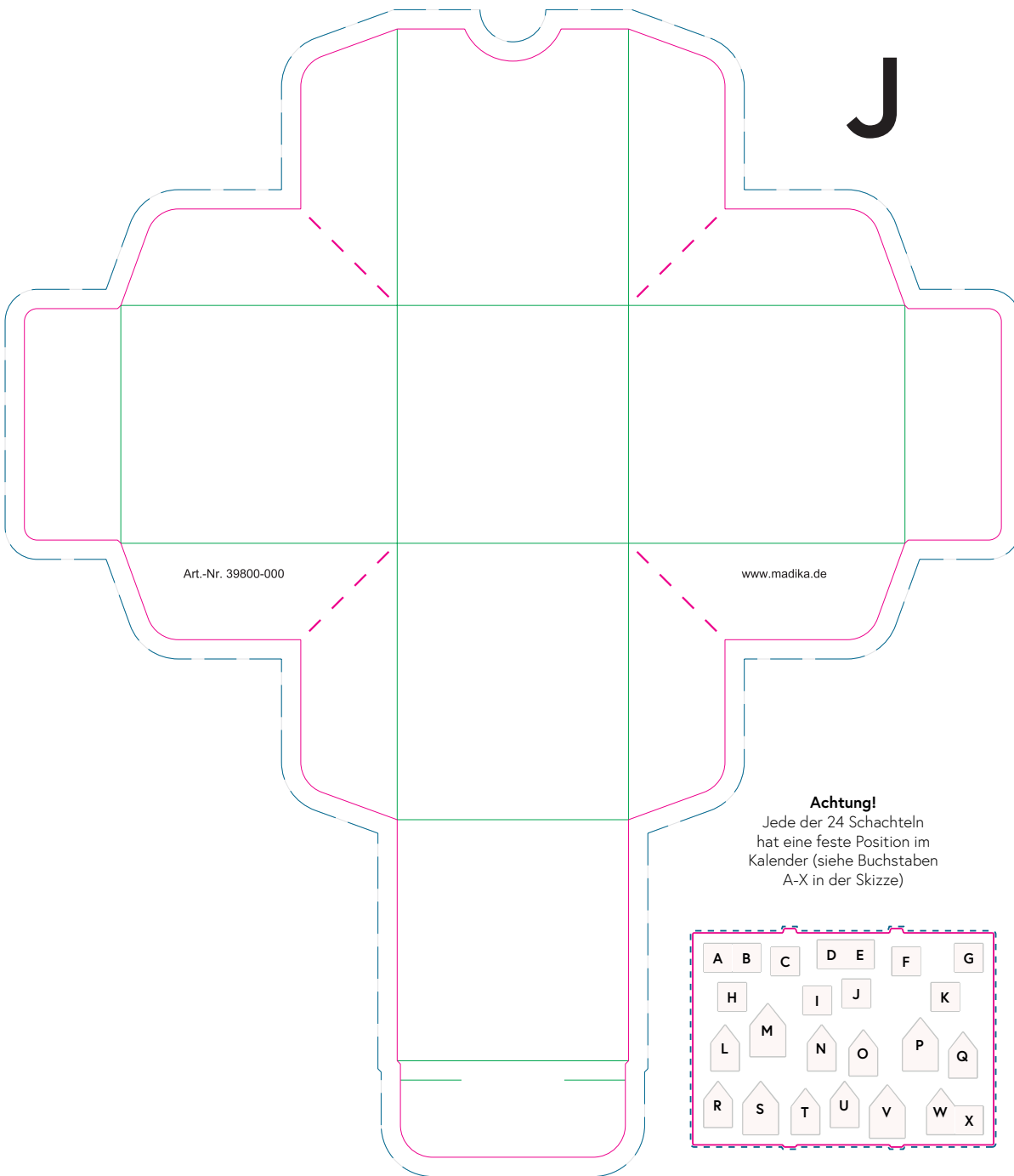
Bedingt sichtbare Bereiche sowie eine Empfehlung zur Leserichtung finden Sie im Produkt-Datenblatt.

Bitte berücksichtigen Sie, dass diese Designvorlage ohne unser Einverständnis nicht verwendet, bzw. an Dritte weitergegeben werden darf (§18 UWG).



Vergessen Sie nicht, die allgemeinen Vorgaben zur Datenerstellung zu beachten.

Haben Sie Fragen? Tel.: 08191 91 80 80 E-Mail: service@madika.de



DESIGNVORLAGE Faltschachtel

madika
by EGGER DRUCK

Außenseite

Adventskalender Weihnachtsdorf
Weihnachtsdorf
39800-000

Anleitung

1. Legen Sie in Ihrem Grafikprogramm ein neues Dokument mit den folgenden Maßen an: **299,00 mm x 211,50 mm**

Das ist das Format, in dem Sie Ihre Druckdaten
anlegen und übermitteln sollen.

2. Platzieren Sie nun die **Designvorlage** (diese komplette PDF-Datei) in Originalgröße und unverändert in Ihrem Grafikprogramm.
3. Sperren Sie die Ebene mit der Designvorlage und setzen Sie diese an oberste Stelle. Nun können Sie auf darunterliegenden Ebenen mit Ihrer Gestaltung starten.

Legende

	Schnittlinien		Beschnittzugabe (3 mm)
	Rilllinien	Klebeflächen/Non-Print:	
	Ritzlinien		Außenseite
			Innenseite

Hinweise

Bedingt sichtbare Bereiche sowie eine Empfehlung zur Leserichtung finden Sie im Produkt-Datenblatt.

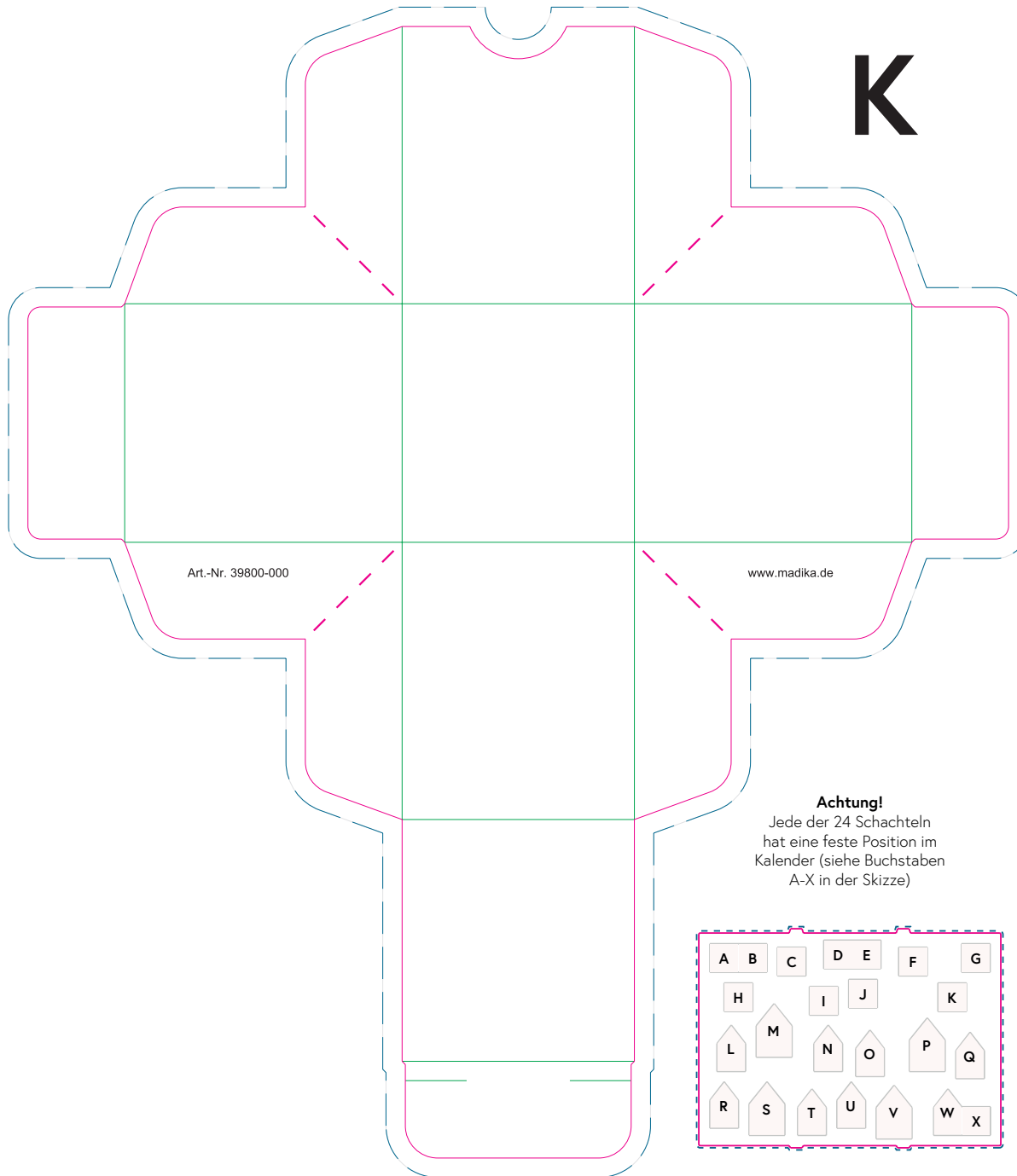
Bitte berücksichtigen Sie, dass diese Designvorlage ohne unser Einverständnis nicht verwendet, bzw. an Dritte weitergegeben werden darf (§18 UWG).



**Vergessen Sie nicht, die allgemeinen Vorgaben zur
Datenerstellung zu beachten.**

Haben Sie Fragen? Tel.: 08191 91 80 80 E-Mail: service@madika.de

K

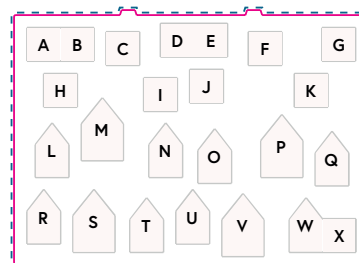


Art.-Nr. 39800-000

www.madika.de

Achtung!

Jede der 24 Schachteln
hat eine feste Position im
Kalender (siehe Buchstaben
A-X in der Skizze)



DESIGNVORLAGE Faltschachtel

madika
by EGGER DRUCK

Außenseite

Adventskalender Weihnachtsdorf
Weihnachtsdorf
39800-000







Anleitung

1. Legen Sie in Ihrem Grafikprogramm ein neues Dokument mit den folgenden Maßen an: **299,00 mm x 211,50 mm**

Das ist das Format, in dem Sie Ihre Druckdaten
anlegen und übermitteln sollen.

2. Platzieren Sie nun die **Designvorlage** (diese komplette PDF-Datei) in Originalgröße und unverändert in Ihrem Grafikprogramm.
3. Sperren Sie die Ebene mit der Designvorlage und setzen Sie diese an oberste Stelle. Nun können Sie auf darunterliegenden Ebenen mit Ihrer Gestaltung starten.

Legende

	Schnittlinien		Beschnittzugabe (3 mm)
	Rilllinien	Klebeflächen/Non-Print:	
	Ritzlinien		Außenseite
			Innenseite

Hinweise

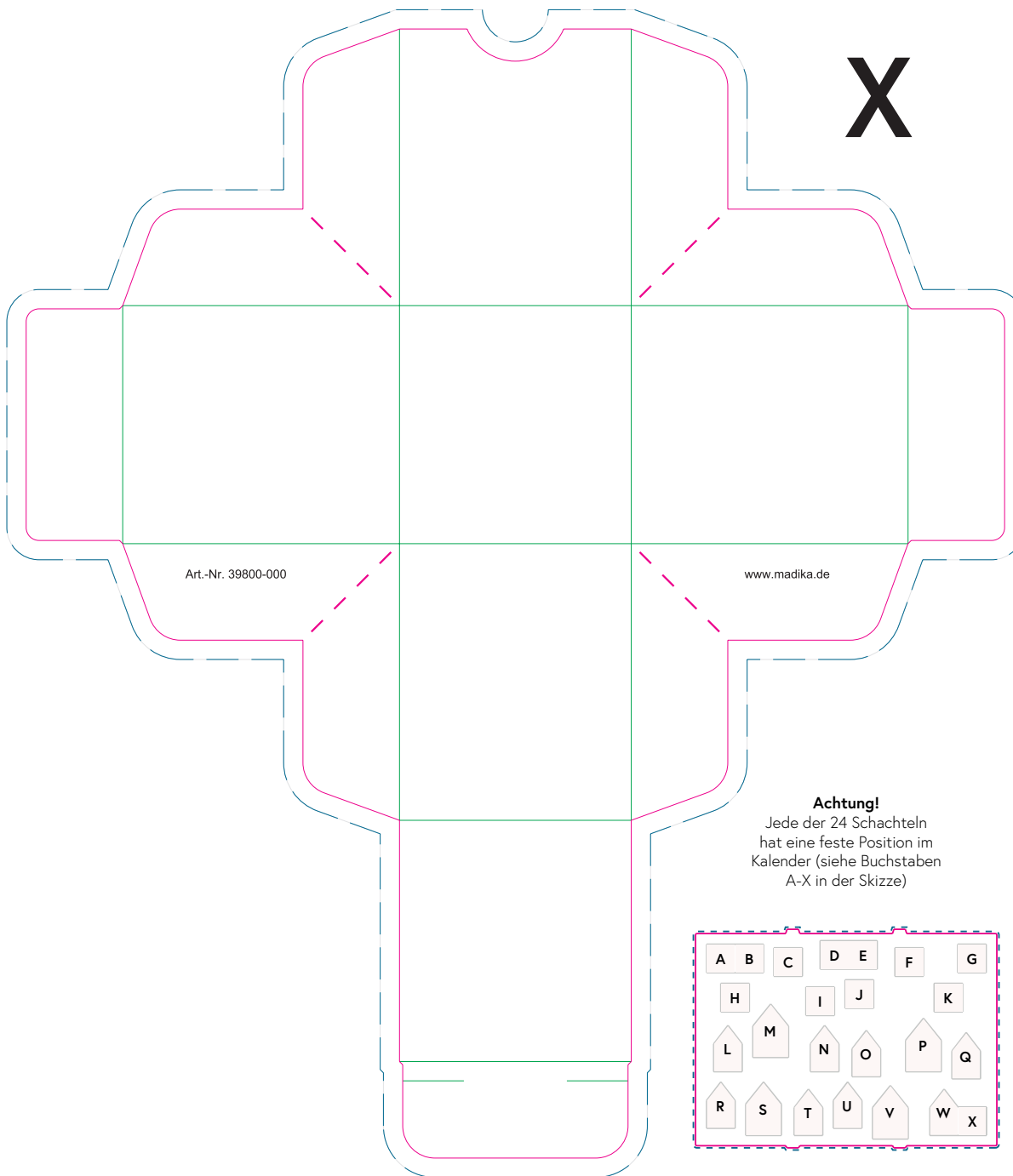
Bedingt sichtbare Bereiche sowie eine Empfehlung zur Leserichtung finden Sie im Produkt-Datenblatt.

Bitte berücksichtigen Sie, dass diese Designvorlage ohne unser Einverständnis nicht verwendet, bzw. an Dritte weitergegeben werden darf (§18 UWG).



Vergessen Sie nicht, die allgemeinen Vorgaben zur Datenerstellung zu beachten.

Haben Sie Fragen? Tel.: 08191 91 80 80 E-Mail: service@madika.de



DESIGNVORLAGE Faltschachtel

madika
by EGGER DRUCK

Außenseite

Adventskalender Weihnachtsdorf
Weihnachtsdorf
39800-000

Anleitung

1. Legen Sie in Ihrem Grafikprogramm ein neues Dokument mit den folgenden Maßen an: **299,00 mm x 211,50 mm**

Das ist das Format, in dem Sie Ihre Druckdaten
anlegen und übermitteln sollen.

2. Platzieren Sie nun die **Designvorlage** (diese komplette PDF-Datei) in Originalgröße und unverändert in Ihrem Grafikprogramm.
3. Sperren Sie die Ebene mit der Designvorlage und setzen Sie diese an oberste Stelle. Nun können Sie auf darunterliegenden Ebenen mit Ihrer Gestaltung starten.

Legende

	Schnittlinien		Beschnittzugabe (3 mm)
	Rilllinien	Klebeflächen/Non-Print:	
	Ritzlinien		Außenseite
			Innenseite

Hinweise

Bedingt sichtbare Bereiche sowie eine Empfehlung zur Leserichtung finden Sie im Produkt-Datenblatt.

Bitte berücksichtigen Sie, dass diese Designvorlage ohne unser Einverständnis nicht verwendet, bzw. an Dritte weitergegeben werden darf (§18 UWG).



Vergessen Sie nicht, die allgemeinen Vorgaben zur Datenerstellung zu beachten.

Haben Sie Fragen? Tel.: 08191 91 80 80 E-Mail: service@madika.de